

Gestión de autorizaciones.

Requieren autorización: ingresos, pruebas médicas de alta resolución, rehabilitación y psicoterapia.

Consultas y hospitalizaciones.

Cirugía ambulatoria, internamiento en centro sanatorial, hospitalización de día, hospitalización domiciliaria. Unidad del Dolor; Psicoterapia.

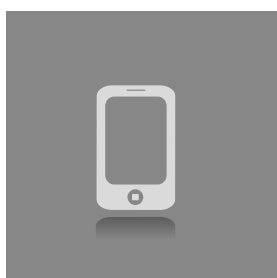
Técnicas especiales de diagnóstico.

Análisis clínicos especiales: cariotipos, genotipos, inmunohistoquímica, biología molecular; Radiología especializada: angiorradiología, angiografía digital, radiología intervencionista, densitometría ósea, tomografía por emisión de positrones (PET), resonancia magnética nuclear (RM), tomografía axial computarizada (TAC o Scanner); Aparato cardiocirculatorio: ergometría, hemodinámica vascular, Holter; Medicina nuclear; Fibroendoscopias: todos los tipos; Neurofisiología: estudios del sueño; Ginecología: amniocentesis y amnioscopias; Oftalmología: angiofluoresceingrafías; Urología: estudios urodinámicos.

Tratamientos especiales.

Oncología: quimioterapia, inmunoterapia, cobaltoterapia, radioterapia e isótopos radiactivos; Rehabilitación: todas las técnicas; Oxigenoterapia, ventiloterapia y aerosolterapia a domicilio; Cirugía artroscópica; Litotricia renal; Laserterapia; Tratamientos de diálisis peritoneales y hemodiálisis; Tratamiento en Unidad del Dolor; Psicoterapia.

Cómo puedo obtener una autorización.



Por teléfono: ~~902 200 200~~



ELIMINAR ESTE TELEFONO Y PONER 91 919 18 98



Por internet: www.adeslassegurcaixa.es

Datos que te solicitarán:

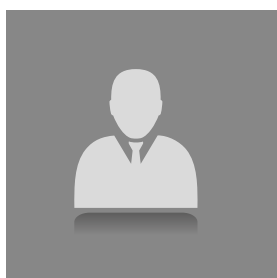
- N° de póliza y certificado. Puedes consultar este número en las condiciones particulares de tu seguro. Si no lo tienes a mano, puedes llamar al 902 200 200 para que te lo facilitemos y puedas continuar tu registro.
- N° de tarjeta: son los primeros números de dígitos que aparecen en tu tarjeta.



Por fax, enviando la prescripción médica al **902 205 205**

En este caso, debe hacer constar los siguientes datos:

- N° de asegurado.
- Nombre y Apellido del paciente.
- Facultativo prescriptor y centro médico realizador.
- N° de fax al que debe ser remitida la autorización.
- N° de contacto para posibles aclaraciones.



En persona en las **oficinas de Adeslas**

Datos que te solicitarán:

- Tarjeta de asegurado.
- Prescripción del médico.

Qué me pueden autorizar por cada medio.

		Vía			
		Presencial	Fax	Web / Correo electrónico	Call Center
Prestación	Prueba Médica (sin complemento)	Sí	Sí	Sí	Sí
	Rehabilitación	Sí	Sí	Sí	Sí
	Ingresos / Ambulantes / Hospital Día / Pruebas con complementos	Sí	Sí	Sí	No
	Asistencia obstétrica de conviviente de mutualista no beneficiaria	Sí	Sí	Sí	No
	Cirugía Refractiva (Láser) / Rep. Asi. Adeslas es mas	Sí	No	No	No
	Póliza Dental (desplazados / prestaciones de asistencia sanitaria)	Sí	No	No	No